

## Sisällä

- Lapsi nukutetaan selällään kätkyt-kuoleman riskin vähentämiseksi.
- Pinnasängyn pinnat ovat riittävän lähellä toisiaan, eikä lapsi saa päättään niiden väliin tai päase kiipeämään sängystä.
- Pinnasängyn laidat pidetään ylhäällä ja pinnasängyn pohja lasketaan alemmaksi, kun lapsi alkaa opetella seisomaan nousua.
- Sängyssä tai lastenvaunuissa ei ole mitään, mihin lapsi voisi tukehtua tai kuristua kääntyessään (esim. pehmolelut, tyynt, narut).
- Kantokoppaa/-kassia tai turvakaukaloa ei lasketa muualle kuin lattialle.
- Lasta ei jätetä hetkeksikään yksin hoitopöydälle, sohvalle tai muuhun paikkaan, jossa on putoamisen vaara.
- Hoitopöytä on tukeva ja korkeareunainen.
- Lasta ei jätetä television ääreen: suodattamaton ärsyketulva voi vaurioittaa lapsen hermoston kehitystä.

## Ulkona

- Ulkona vauvaa nukutettaessa vauvut on sijoitettu niin, etteivät ne pääse kaatumaan tai vierimään.
  - Rattaissa ja vaunuissa käytetään turvavaljaita/-vöitä.
  - Vaunut on sijoitettu ulkona suojaisaan paikkaan varjoon niin, ettei niiden sisälämpötila nouse liian kuumaksi, ja vaunut suojataan ulkona harsolla tai turvaverkolla hyönteisten ja muiden eläinten vuoksi.
  - Lasta valvotaan ulkona nukkumisen aikana.
- ## Keittiö
- Lapselle tarjottavan ruoan ja juoman lämpötila varmistetaan ennen syöttämistä. Maistamiseen käytetään eri lusikkaa karieksen leviämisen ehkäisemiseksi.
  - Pikkulapselle tarjotaan ruoka soseena tai isoina tankoina tukevassa pystyasennossa tukehtumisriskin ehkäisemiseksi.
  - Syöttötuoli on tukeva, eikä lapsi pääse nousemaan siinä seisomaan.

- Lasta pidetään silmällä, kun hän istuu syöttötuolissa.
- Lasta ei pidetä sylissä, kantorepussa tai -liinassa samaan aikaan, kun käsitellään kuumaa juomaa tai ruokaa tai käytetään veitsiä tai saksia.
- Keittiön tasoilla olevat kuumat, terävät ja painavat esineet sekä myrkylliset pesuaineet pidetään lapsen ulottumattomissa.
- Keittiön teräviä esineitä sisältävissä laatikoissa on turvasulkimet.
- Lieden katkaisimet on suojattu ja lapsen kurkottelu liedelle estetty esim. liesisuojan avulla.
- Lapsi ei pääse kiipeämään keittiön pöydälle tai muille tasoille.

## Kylpyhuone ja sauna

- Kylpyhuoneen hanat ovat termos- taatti- ja turvahanoja.

- Lapsen kylpyveden lämpötila tarkistetaan aina ennen kylpyä.
- Lasta ei jätetä koskaan kylpy- tai poreammeeseen ilman valvontaa ja kylpy- ja poreamme tyhjennetään aina kylvyn jälkeen.
- Lattialla ja ammeessa on liukuesteet.
- Saunassa kiukaan ympärillä on turvakaide ja saunaa ei käytetä vaatteiden kuivatukseen tai tavaroiden säilytykseen. Jos saunan kiuasta ei käytetä, kytke sulake pois päältä.

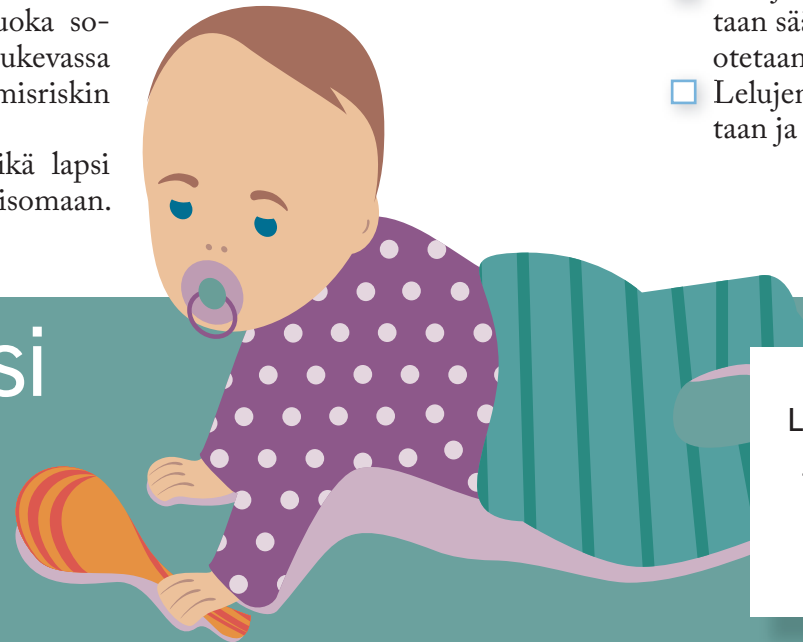
## Lelut

- Lelujen soveltuvuus alle 1-vuotiaalle on tarkistettu.
- Lapsen leluissa ei ole:
  - pieniä, irtoavia osia
  - naruja tai hihnoja
  - pieniä kuulia tai palloja
  - magneetteja tai nappiparistoja.
- Lelujen ja tutin kunto tarkistetaan säännöllisesti ja rikkoutuneet otetaan pois käytöstä.
- Lelujen ja tutin puhtaus tarkistetaan ja ne pestään säännöllisesti.

# Turvallisuutta vauvallesi

## TARKISTUSLISTA ALLE 1-VUOTIAAT

Sisällön tapaturma-asiantuntijana kehittämisspäällikkö Ulla Korpilahti, Terveiden ja hyvinvoinnin laitos  
<https://thl.fi/fi/web/hyvinvoinnin-ja-terveyden-edistamisen-johtaminen/turvallisuuden-edistaminen/tapaturmien-ehkaisy/lasten-ja-nuorten-tapaturmat>  
Piiros Antti Metsäranta



Lasta käsitellään varoen ja hellän rauhallisesti, eikä häntä koskaan ravistella.

## Yleisesti kotona

- Lapsen ulottuvilta pidetään poissa:
  - pienet, hengitysteitä tukkivat esineet
  - muovipussit
  - lääkkeet ja vitamiinit
  - kemikaalit ja puhdistusaineet
  - tupakka, nuuska ja nikotiini-korvaustuotteet
  - tulitikut ja sytyttimet
  - alkoholi ja muut päihteen
  - isompien sisarusten lelut ja tavarat.
- Lapsen nähden ei oteta lääkkeitä. Pesu- ja puhdistusaineet säilytetään alkuperäispakkauksissaan.
- Huonekasvit ovat myrkyttömiä.
- Sisäportaissa on:
  - riittävän korkeat turvaportit ylhäällä ja alhaalla
  - liukuesteet
  - kaiteet, joiden puolat ovat pystyt ja riittävän tiheässä.
- Ikkunoissa on putoamisen estävät ikkunapidikkeet ja ikkunat pidetään suljettuina aina kun mahdollista.
- Paloturvallisuus ja sähkölaitteet**
- Palovaroitin on joka kerroksessa ja palovaroitimen paristojen toimivuus tarkistetaan kuukausittain.

- Pistorasiat on turvasuojattu tai suojattu tulpilla.
- Sähköjohdot on kiinnitetty ja pois lapsen ulottuvilta, ja jatkojohdot ovat puhtaana pölystä eikä niitä ole kytketty peräkkäin.

## Pihalla

- Lasta ei jätetä pihalle ilman valvontaa.
- Pihan vesiastiat ja altaat tyhjenetään käytön jälkeen: lapsi voi hukkuja jo muutaman sentin syvyiseen veteen, jos hänen kasvonsa ovat veteen päin.
- Kylpytynnyri, palju tai poreallas peitetään aina käytön jälkeen.

## Liikenteessä

- Lapsi matkustaa autossa aina turvavyöt kiinnitettynä turvaistuimessa, joka on:
  - lapseen painoon ja pituuteen nähden oikean kokoinen
  - asennettu oikein ja selkä menosuuntaan päin.
- Lapselle turvallisin paikka autossa on takaistuimella. Jos istuin asennetaan etuistuimelle, tulee turvatyynyn poiskytkennästä varmistua.

- Käyttönä ostetun turvaistuimen aiempi käyttö on varmistettu myyjältä (esim. kolaritilanteet).
- Nukkuvaa lasta ei jätetä yksin autoon.
- Lasta kuljetetaan polkupyörällä asianmukaista lastenistuinta käyttäen, kun lapsi osaa istua ilman tukea.
- Pyöräillessä lapsi ja aikuinen käyttävät asianmukaisesti kiinnitettyä pyöräilykypärää.
- Hämärässä tai pimeällä pyöräillessä on käytettävä vaaleaa etuvaloa ja punaista takavaloa.
- Vaunuissa ja rattaissa sekä lapsen ja aikuisen vaatteissa on heijastimia, ja tarvittaessa näkyvyyttä lisätään heijastinliiveillä.
- Vesillä liikuttaessa lapsi ja aikuiset käyttävät aina pelastusliivejä.

## Muuta

- Ostoskärryissä lapsi on turvavyöt kiinnitettynä hänelle tarkoitettussa turvakaukalossa tai -istuimessa.
- Lasta ei jätetä hetkeksikään ilman valvontaa ja hänen olemisesta ja tekemisestään ollaan koko ajan tietoisia.
- Lasta ei jätetä yksin eläimen kanssa.

**Lapsen huoltaja ja lähiomainen,** huolehdi omasta jaksamisestasi ja keskustele huolistasi lähipiirin kanssa ja/tai esim. neuvolassa. Kiinnitä huomiota omaan media- ja älylaitteiden käyttöösi lapsen läsnä ollessa. Jos koet turvattomuutta tai väkivaltaa, ota yhteyttä **hätänumeroon 112** tai kiireettömissä tilanteissa muihin auttaviin puhelimiin esim. **Nollalinjaan 080 005 005** tai **Suomen Mielenterveysseuran Kriisipuhelimeen 010 195 202.**



- Lapsi saa nauttia huoltajan turvallisuudesta läsnäolosta, hellittelystä ja yhdessäolosta.
- Lasta kannustetaan liikkumaan motoristen taitojen vahvistamiseksi, ja taitojen karttumista iloitaan.

Laskeudu lattiatasolle ja katso näkymää lapsen silmin: mitä kiinnostavaa osuu lapsen ulottuville?

Opettele hätäensiaputaidot ja huolehdi kodin ensiapuvälineiden ajantasaisuudesta! Aikaa toimia voi olla vain muutaman hetki, jolloin on tärkeää tietää, mitä tehdä.

Mitä isot edellä, sitä pienet perässä! Muista, että asenteiden oppiminen alkaa varhain.